

社会福祉法人 結の会 知的障害者通所授産施設 ころの結見学報告

10月24日(水)10:30~12:00 津市高野尾町 3145-5

参加者：保健福祉部高齢障害室 田中室長 前田さん

ライオンズ 尾山さん

ぽっかぽかの会 坂地 伴 三輪 中谷 真瀬 羽山 浜野

鈴鹿 楠見さん

*車(10人乗り)1台出させていただきました

これから障害者の働く場を作っていくために、親が立ち上げた作業所を見に行こうと、今回の施設見学となりましたが、施設を見に行きその規模に先ずびっくり。広い敷地に、作業棟と男女のケアホーム、これが親が作ったもの？と目を疑いました。隣は藤幼稚園で、まわりは畑、閑静なところに建っていました。平成17年に開所のため、まだ新しくきれい。作業室が入っている建物は、玄関入るとホールと食堂、食堂の隣にはパン・クッキー工房(大人4人くらい入れるスペース)その隣には、カウンターの喫茶コーナーが併設された作品展示ギャラリー、将来はここに地域の方に来て頂き、喫茶店をしたいと語って見えました。食堂の周りには会議室と和室、その隣にはシャワールームと障害者用トイレ、更衣室、広い作業スペースがありました。

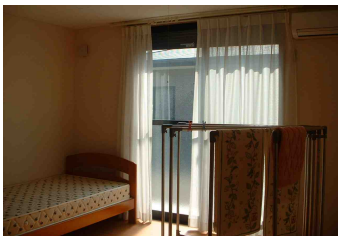


仕事内容はパン・クッキーの製造と販売。火曜・木曜に焼き、近くの幼稚園の給食にさせていただいたり、利用者が卒業した養護学校に販売に行くそうで、月に12~3万売り上げるそうです。パンのほかには、授産作業で今は金具のセットをしているそうです。

定員33人のところ。ただいま30人の利用者(19歳~62歳)があり、鈴鹿市から4人・津市から26人通ってみえるそうで、2台のバスで送迎があります。

施設の職員は、施設長・事務員1名・現場指導員5名・送迎に2名(パート)・ケアホームに2名利用者は月曜から金曜まで10時から15時の作業が日課となっていますが、水曜の午後だけは生活の時間として、近くの公園の草抜きしたり、借りている畑の世話、時にはソフトボール・散歩などもするそうです

通所の方が、ほとんどですが中には併設されている男子用(定員4名)女子用(定員5名)ケアホームで月曜~金曜まで過ごす方もみえるそうです。ケアホームの利用料は月に39500円です。利用者の工賃は、月に3000円~4000円ですが働き具合によって多少多い少ないがあるそうです。以前は一律いくらという時代もあったようですが、今は働く人には少し多めに、働かない人は少し少なめという具合になっているそうです。



施設の運営費(人件費・光熱費など)は、利用者の利用料でまかなわれているようで、利用者は1割を負担し、残りは県や市からの補助になるそうで、月に約300万収入があるそうです。利用者の利用料の1割負担もその人や家族の所得によって軽減措置が取られているそうです。やはり、社会法人を取得しておく補助金が出てきますね。

具体的に、土地はいくらなど値段の話も出ましたが、莫大なお金がかかっていることも事実。土地は親御さんたちで買われたそうです。

施設は、多くのボランティアの方にも支えられ、夏祭り・クリスマスには演奏会を催していただき、実習には近くの短大から作業の手伝いに来ていただくそうです。

に ケアホーム
た

課題は、地域の人にも気軽に来ていただくようにするとおっしゃっていました。

今回施設長は不在でしたので、後日施設長とご主人様のお話を聞く機会を設けます。